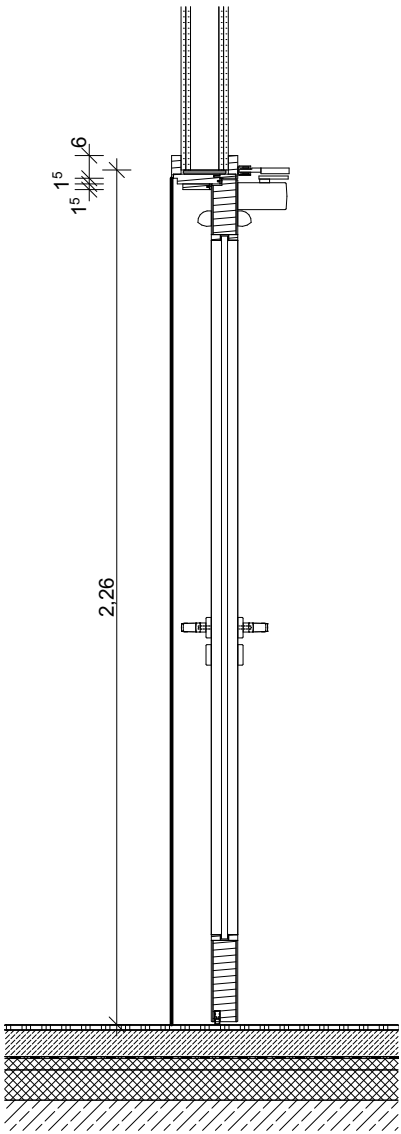
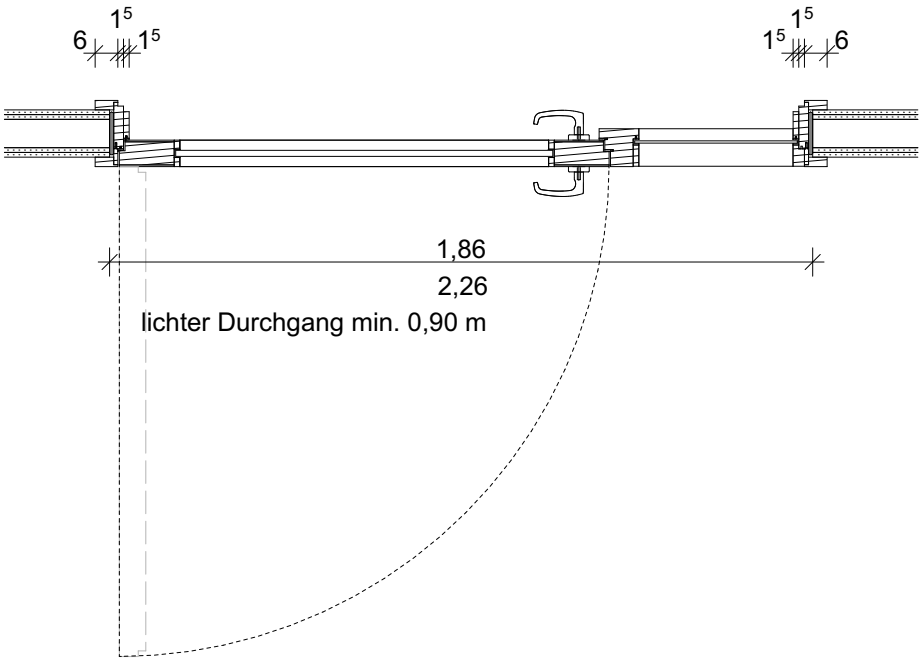


Ansicht M1:20



Schnitt vertikal M1:20



Schnitt horizontal M1:20

±0,00 = 120,80 m üNN = OKFFB EG

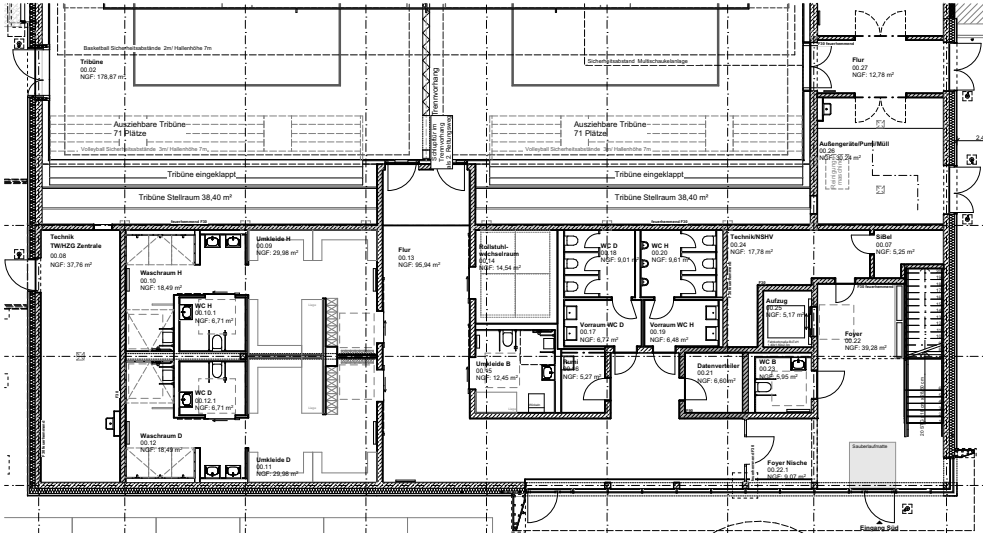
Alle Höhenangaben beziehen sich auf Oberkante Fertigfußboden.
Sämtliche Maße sind eigenverantwortlich am Bau zu prüfen.
Unstimmigkeiten sind vor Bauausführung mit den Planungsbüros zu klären.

Innentür einflügelig mit Seitenelement B=1860mm:

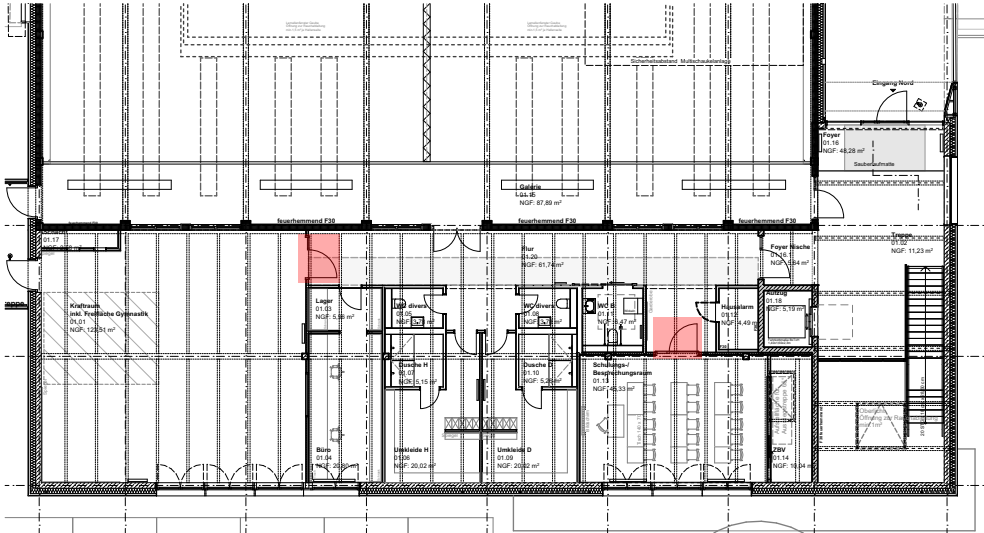
Holzumfassungszarge u. Holztürblatt mit Lichtausschnitt und Seitenteil, Dekor Holz, Struktur und Farbe nach Wahl des AG, Schallschutzanforderung Rwp < 37db, verdeckt liegende Bänder, Drückergarnitur, Schloss mit Anti-Panik-Funktion

TU.I.OG.001-04 mit Drehtür-Automatik und elektromech. Drückersperrschloss:
innen Taster, außen Zutrittskontrolle über Kartenleser

TU.I.OG.002-01 ohne Automatik mit OTS



Übersicht Erdgeschoss



Übersicht Obergeschoss



Staatliches
Baumanagement
Braunschweig

An der Martinikirche 7
38100 Braunschweig

Ostfalia Hochschule f. angewandte Wissenschaften
Am Exer 5, 38302 Wolfenbüttel
WBU7031 - 01
HHV-Nr.: 11080-E9-0001

Neubau Sport- und Bewegungshalle

Hochbau
Innentüren 1flg mit Seitenteil TB

Ausführungsplanung

-Vorabzug-

Datum: 06.02.2026

Plan-Nr.: B-_5A-D-27104_02

Index: 02

Maßstab: 1:20

Blatt-Gr.: 580 x 297